

(120) 看守长眼蟹 *Podophthalmus vigil* (Weber, 1795) (图 138, 图版 V: 6)

*Portunus vigil* Weber, 1795: 93; Fabricius, 1798: 363–364.

*Podophthalmus spinosus* Lamarck, 1801: 152; Desmarest, 1825: 100, pl. 6, fig. 1.

*Podophthalmus vigil*: Boon, 1934: 81, pls. 37–38; Sakai, 1935: 134, pl. 39, fig. 2; 1939: 427, pl. 48; 1976: 383, pl. 135, fig. 2; Leene, 1938: 12; Shen, 1937: 137, text-fig. 20; Stephenson, 1945: 137–138, figs. 32 a-b; Edmondson, 1954: 271, figs. 43 d-e, 44; Stephenson & Campbell, 1960: 115–116, figs. 1 L, 20, pl. 5, fig. 1, pl. 50; Crosnier, 1962: 146, pl. 13, fig. L; 2002: 447; Shen & Dai, 1964: 64; Stephenson, 1972 b: 20, 53; Dai *et al.*, 1986: 241, pl. 32(5), fig. 141; Dai & Yang, 1991: 261–262, pl. 32(5), fig. 141; Chen, 1998: 255–256, fig. 20; Tirmizi & Kazmi, 1996: 8–10, figs. 3 A-D; Huang & Yu, 1997: 42–43; Apel & Spiridonov, 1998: 169–170, fig. 8; Naiyanetr, 1998: 68; Ng, Wang, Ho & Shih, 2001: 18; Davie & Ng, 2002: 328; Ng & Davie, 2002: 374.

**标本采集地** 1♂, 南沙群岛 (3°59.81'N, 112°05.16'E), 水深 56 m, 泥砂质底, 1988. VIII. 1; 1♀, 广西北部湾 (21°15'N, 108°30'E), 水深 35 m, 砂质泥底, 1960. II. 17; 1♀, 广西北部湾 (20°30'N, 110°45'E), 34 m, 粗砂, 1959. XI. 28; 1♂, 广西北部湾 (20°45'N, 109°00'E), 35 m, 软泥, 1960. VII. 16; 1♂, 广西北部湾 (21°00'N, 108°30'E), 28 m, 泥质砂, 1960. VII. 17; 2♀♀, 广西北部湾 (20°45'N, 108°30'E), 42 m, 砂质泥, 1960. VII. 16; 1♂, 广西北部湾 (19°45'N, 106°00'E), 17 m, 泥, 1960. VII. 6; 1♀, 广西北部湾 (19°15'N, 106°00'E), 27 m, 泥质砂, 1960. VII. 9; 1♂, 广西北部湾 (19°00'N, 105°45'E), 14 m, 泥质砂、碎壳, 1960. VII. 10; 1♀, 广西北部湾 (19°00'N, 106°00'E), 26 m, 细粉砂, 1962. VIII. 18; 6♂♂7♀♀, 广西北部湾, 1978. X. 9; 1♀, 福建东山, 1978. IV. 22。

**形态描述** 头胸甲近梯形, 前宽后窄, 2 个外眼窝齿的间距是头胸甲的最宽处, 其宽度约等于长度的 2.3 倍; 分区可辨, 前鳃区具 1 对隆脊, 中鳃区各有 1 颗粒群, 背眼窝缘及前鳃区的隆脊均具颗粒, 颈沟明显。额很窄, 介于眼柄基部之间, 其前半部较基半部宽, 背观呈“T”形。眼窝很宽, 几乎占据了整个头胸甲的前缘, 眼柄细长, 眼可达外眼窝角的基部, 外眼窝齿尖锐粗壮, 略向前弯, 前鳃齿位于外眼窝角的后方, 小而锐。

螯足长节前缘末半部具 3 锐刺, 后缘末半部具 2 锐刺, 腕节内末角、外末角具 1 锐刺, 内末角背面具 1 颗粒隆线, 延伸至腕节背面, 掌节背面与外侧面各有 2 条颗粒隆脊, 内侧面中部具 1 条较光滑的隆脊, 背面内侧的 1 条与内侧面中部隆脊的末端各具 1 锐刺, 腹面密布粗糙的颗粒, 指节粗壮, 稍短于掌部, 内缘具大小不等的壮齿, 指端尖锐, 两指并拢时, 指尖交叉。

步足光滑, 唯长节背缘基半部具细颗粒。游泳足长节后缘末部具 1 锐刺, 前节后缘光滑。

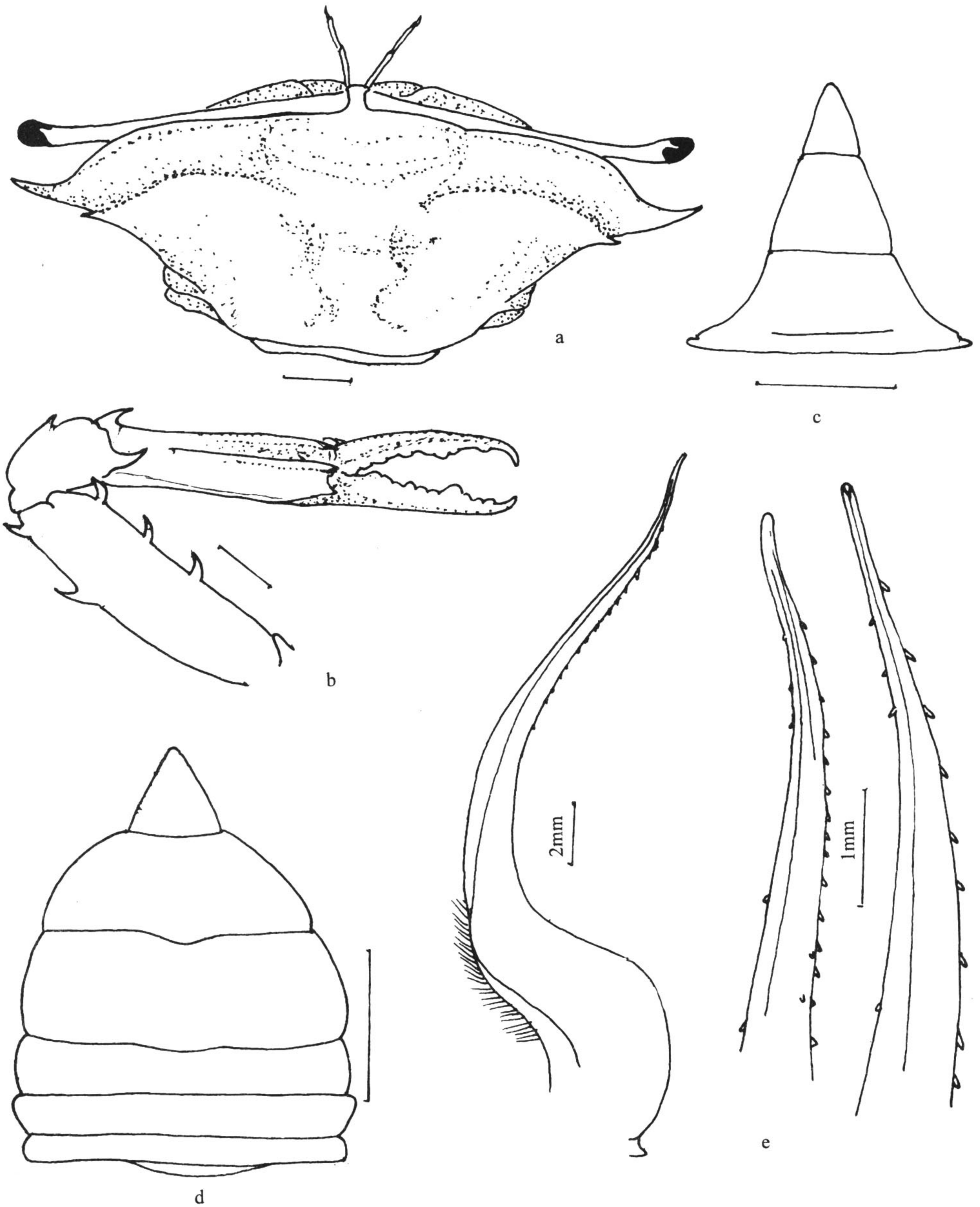


图 138 看守长眼蟹 *Podophthalmus vigil* (Weber)

a. 头胸甲; b. 螯足; c. 雄性腹部; d. 雌性腹部; e. 雄性第 1 腹肢及其末端放大(标尺: 未注明者均为 10 mm)

雄性第 1 腹肢基部较弯曲, 向末部逐渐趋细, 末部纤细, 具小刺。  
 雄性腹部呈三角形, 第 6 节梯形, 宽大于长, 尾节三角形。

标本测量	头胸甲长/mm	头胸甲宽/mm
♂	45.6	104.3
♂	24.1	55.6
♀	48.8	113.4

**标本颜色** 头胸甲棕绿色，杂有红棕色斑块，胸足边缘、腕节及指节玫瑰红色。

**生境** 生活于水深 10—70 m，有水草的砂、泥质浅海底。

**模式标本产地** 不详。

**地理分布** 福建、广东、广西、海南、台湾、南沙群岛；日本，夏威夷，波利尼西亚，萨摩亚，塔希提，澳大利亚，印度尼西亚，菲律宾，马来半岛，泰国，尼科巴群岛，印度，巴基斯坦，阿曼，红海，毛里求斯，马达加斯加，坦桑尼亚。